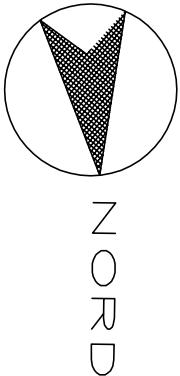
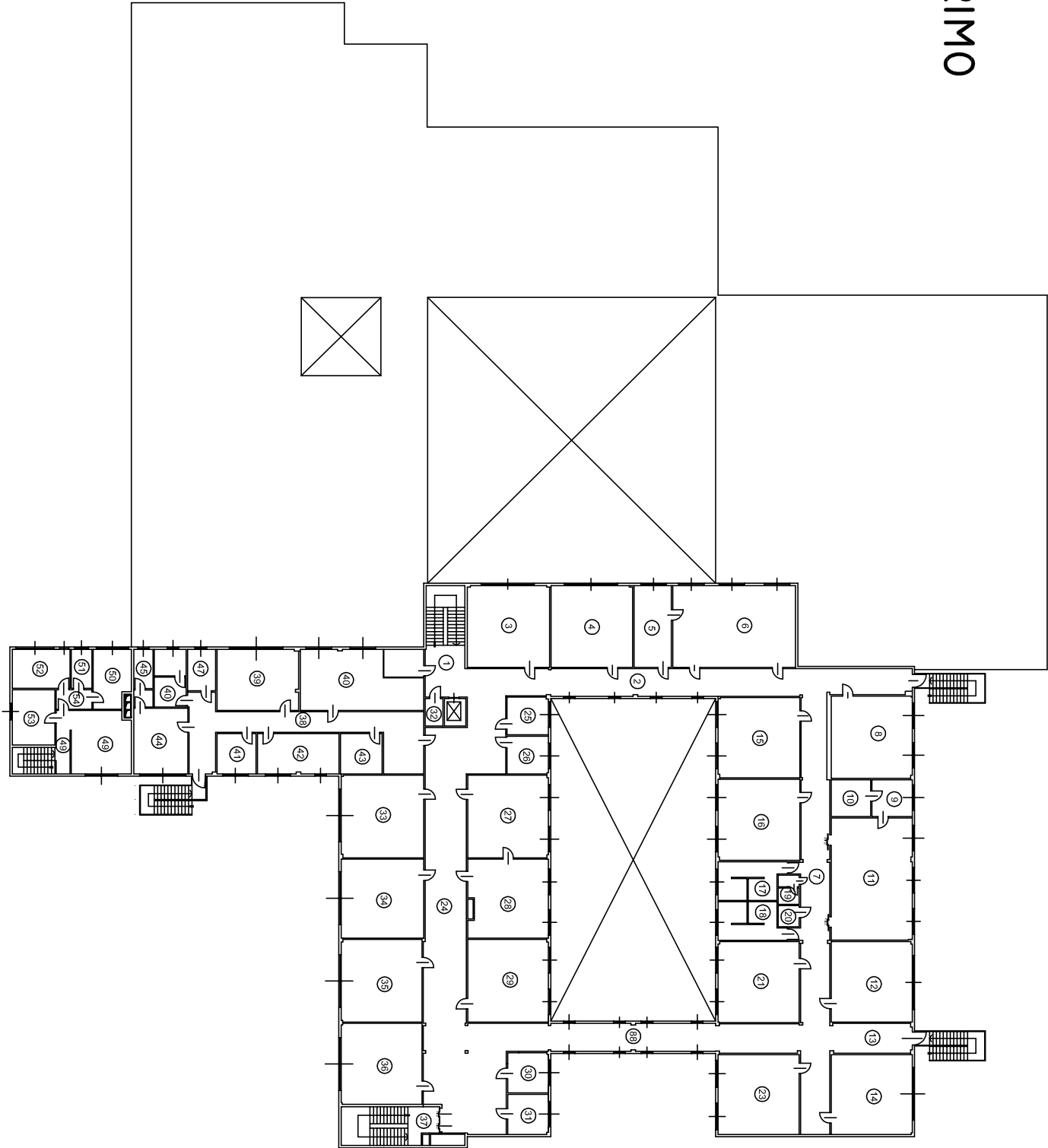



PIANTA PIANO PRIMO



 PROVINCIA DI PAVIA	OGGETTO: Complesso Scolastico di Romentino			TAVOLA:
	DIRIGENTE CAPO SETTORE: Ing. Mario GEDDO	DIRIGENTE SERVIZIO TECNICO: Arch. Alfredo MALANDRA	DISEGNATORE:	03
	FASE:	DATA: Giugno 2007	NOME FILE:	
	TITOLO: Pianta piano primo			
SETTORE TECNICO EDILIZIA				SCALA: 1:500